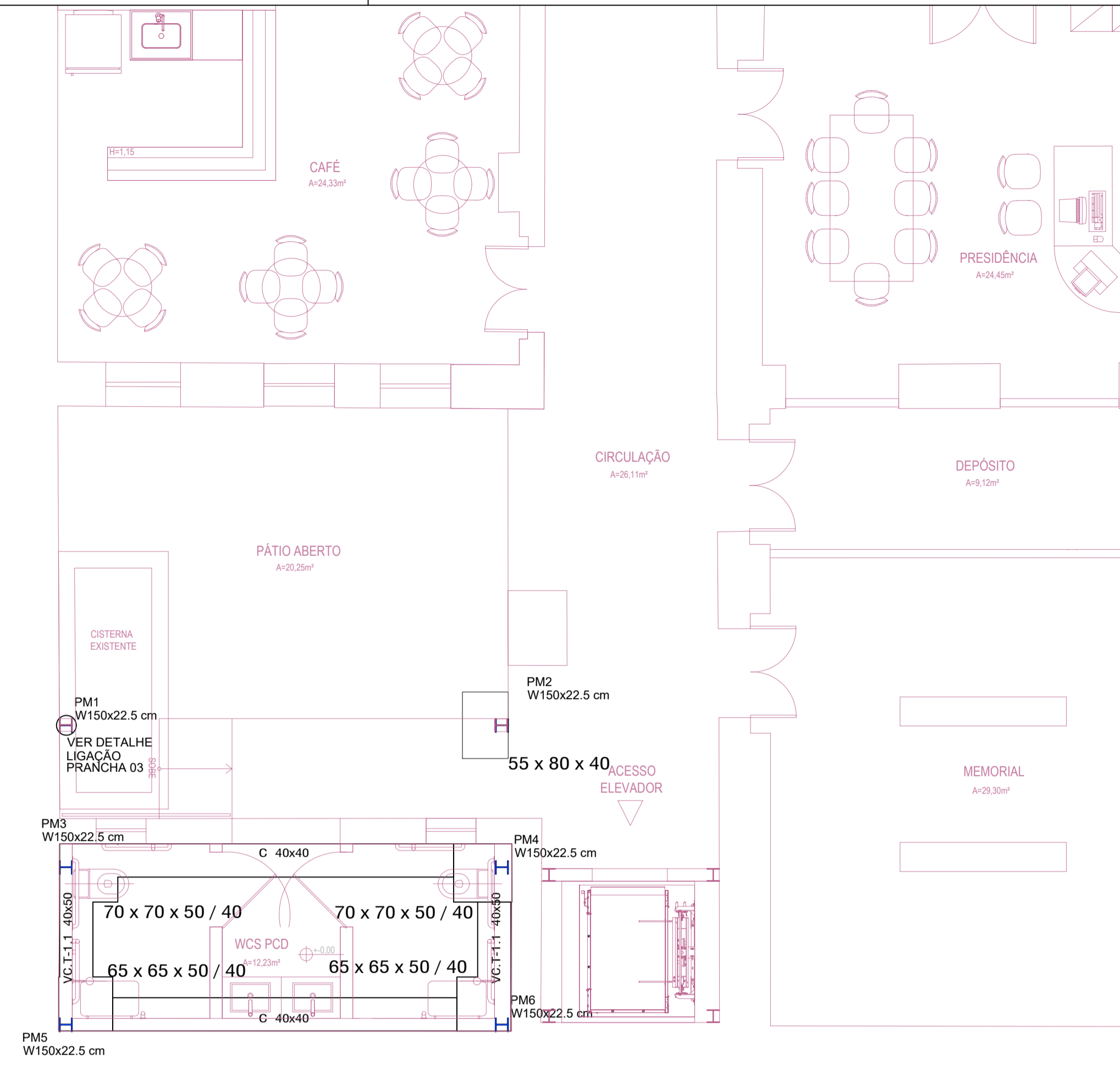
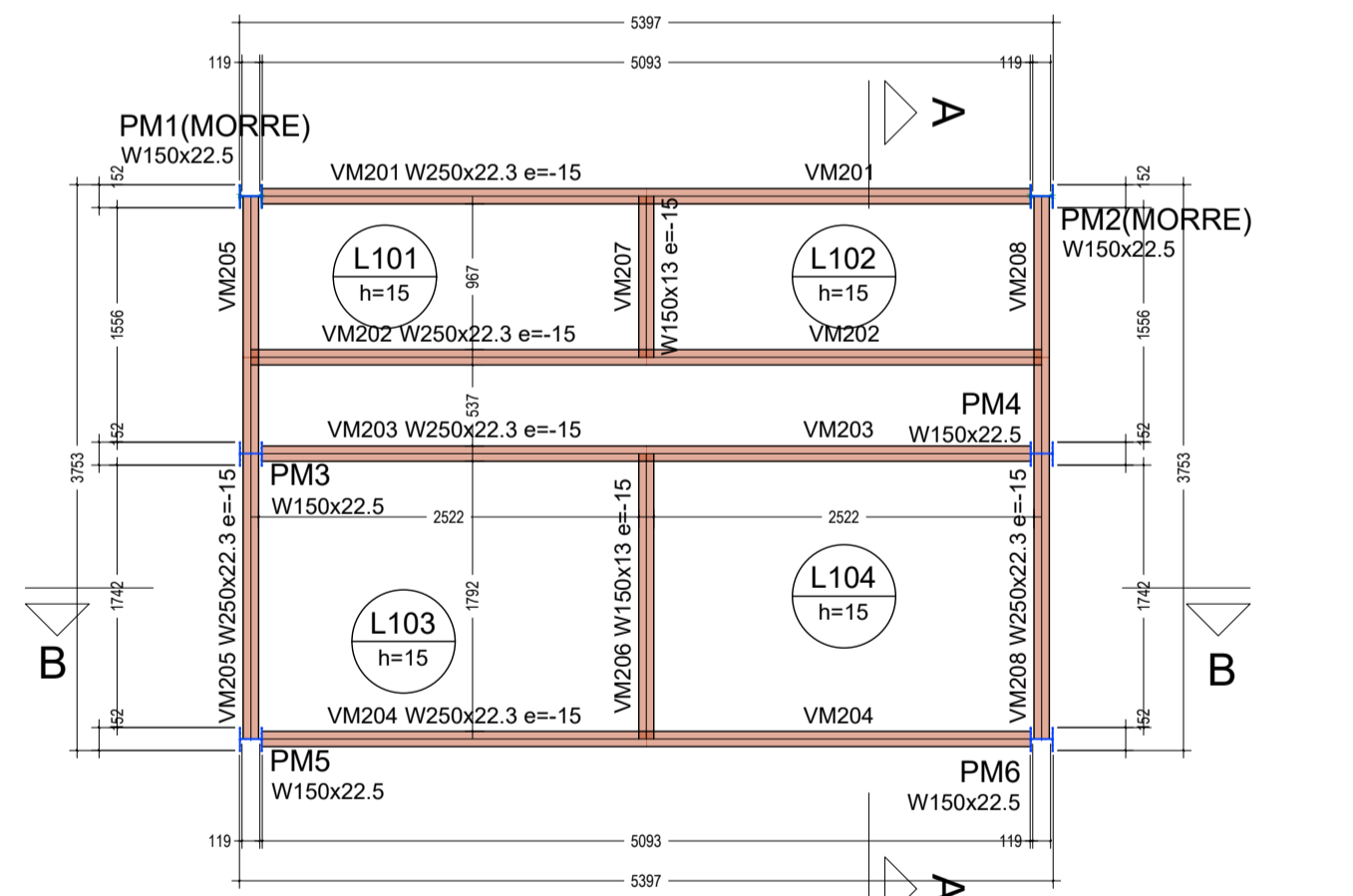


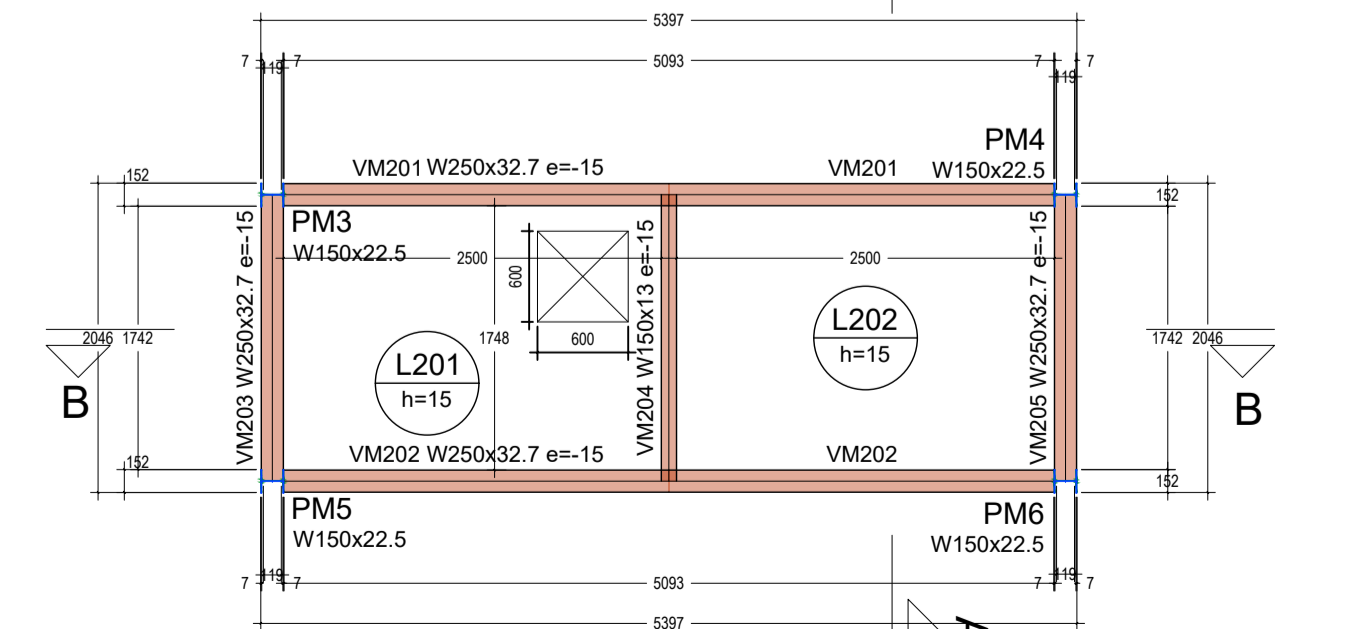
PLANTA DE LOCAÇÃO
ESC. 1:50



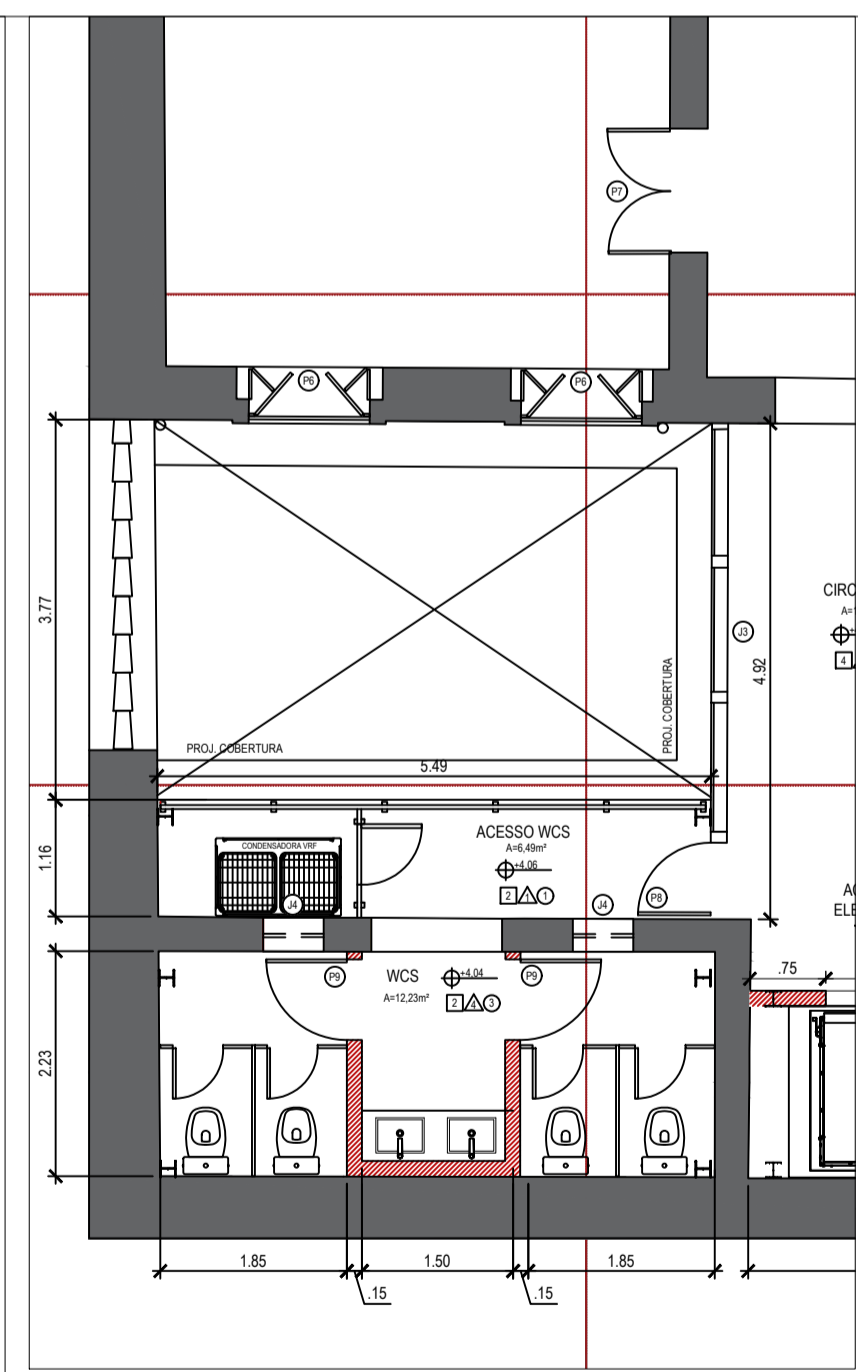
PLANTA DE FUNDAÇÃO
ESC. 1:50



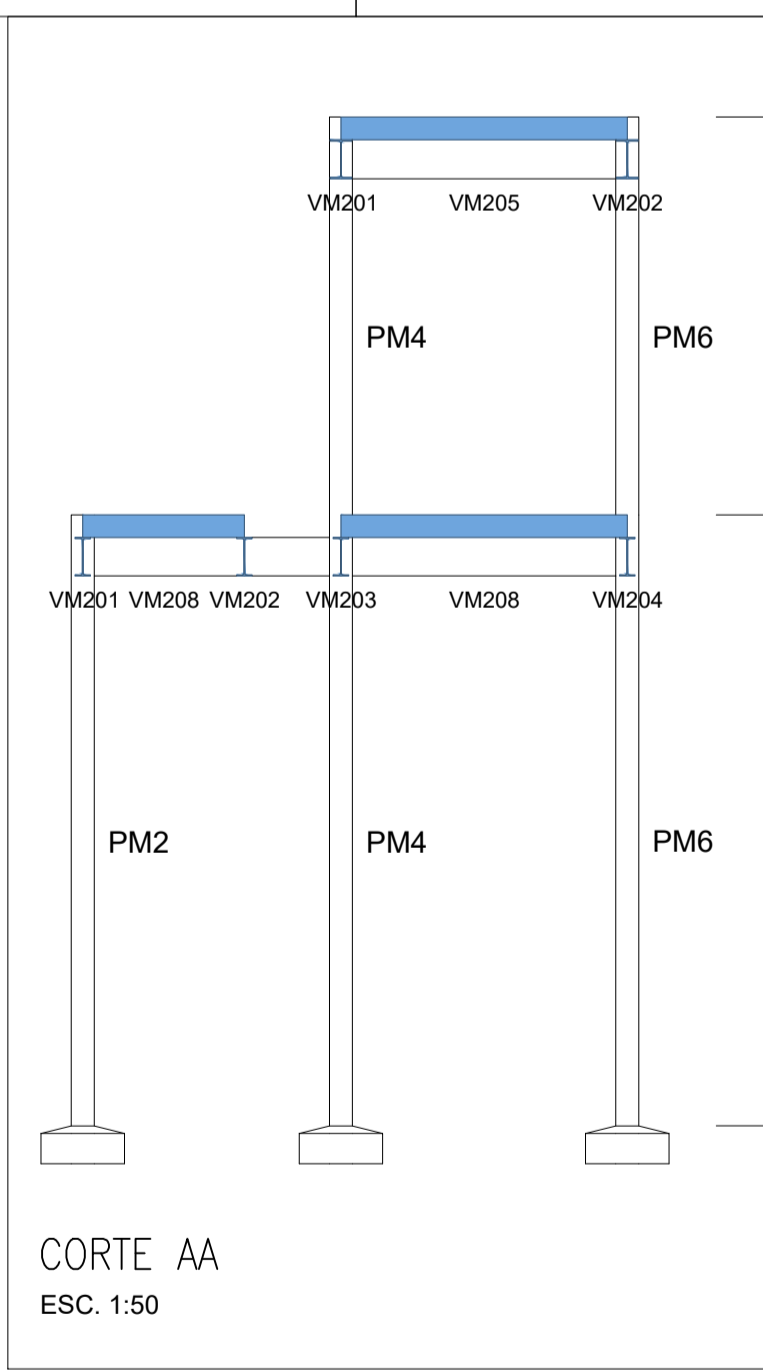
PLANTA DE FORMA +4.04
ESC. 1:50



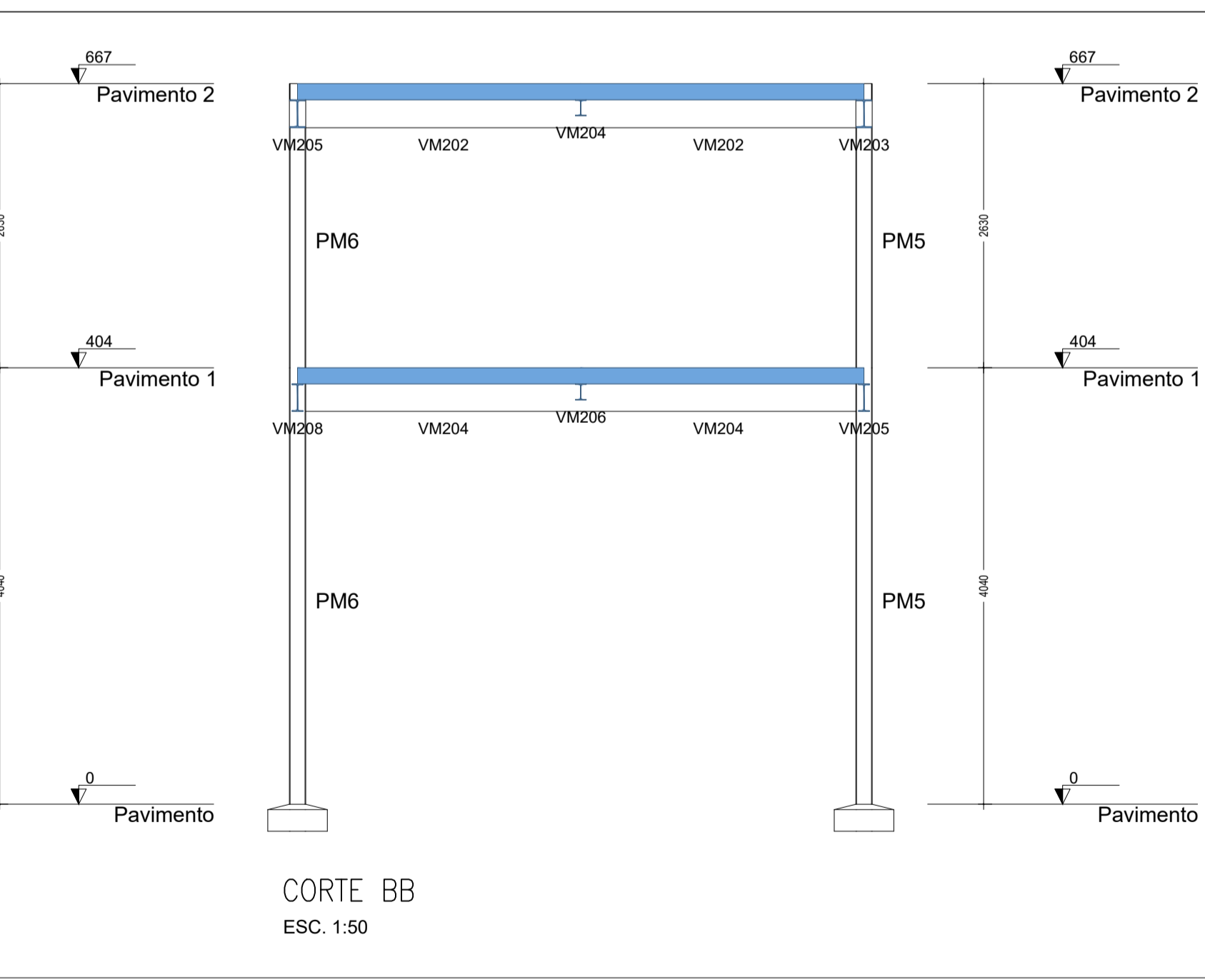
PLANTA DE FORMA +6.67
ESC. 1:50



PLANTA PILARES - +4.04
ESC. 1:50



CORTE AA
ESC. 1:50



CORTE BB
ESC. 1:50

TOTAL = 2.190,89 kg					PINTURA (m²)
5	CHAPAS E CHUMBADORES	SAE-1020	kg	202,48	
4	W150x22.5	ASTM-A572	kg	791,31	
3	W250x22.3	ASTM-A572	kg	639,76	
2	W250x32.7	ASTM-A572	kg	485,15	
1	W 150 x 13	ASTM-A572	kg	72,19	
POS	DISCRIMINAÇÃO	MATERIAL	UNIT. PESOS (Kg)	TOTAL	OBSERVAÇÕES
LISTA DE MATERIAL					

OBSERVAÇÕES GERAIS:
1- QUANDO A EXECUÇÃO SE DEPARAR COM A EXISTÊNCIA DE PÉDREGAS EM LOZ, PEÇAS EM LADRILHO HIDRÁULICO, OU OUTRO MATERIAL QUE SEJA CONSIDERADO INDEBIDAMENTE TOMANDO ESTES DEVERÃO SER INICIALMENTE RETIRADOS, SOMENTE O NECESSÁRIO E COM MÁXIMA CUIDADA POSSÍVEL, E MANUSEADOS TOMANDO-SE TODOS OS CUIDADOS NECESSÁRIOS A SUA PRESERVAÇÃO, PARA QUE, AO FIM DAS ATIVIDADES DE EXECUÇÃO DOS SERVIÇOS NECESSÁRIOS, TALS MATERIAS SEJAM DEVIDAMENTE RECOLOCADOS EM SEUS LUGARES DE ORIGEM.

ESPECIFICAÇÕES PARA SOLDA DE FILETE		ELETRODO E70XX
DIMENSÃO MÍNIMA DO FILETE (P) ASC - 1.17.5	MAIOR ESPESURA DAS PEÇAS EM CONTATO - mm	DIMENSÃO MÍNIMA DO FILETE P
ATE 5		4
ACIMA DE 6 ATE 13		5
ACIMA DE 13 ATE 19		6
ACIMA DE 19 ATE 28		8
ACIMA DE 28 ATE 38		10
ACIMA DE 38 ATE 57		13
ACIMA DE 57 ATE 152		15

ESPECIFICAÇÕES
1) SOLDAS:
AS SOLDAS DEVERÃO SER EXECUTADAS E INSPECIONADAS CONFORME AWS D1.1, ÚLTIMA EDIÇÃO, EXCETO ANOTAÇÃO CONTRÁRIA; UTILIZAR SOLDA DE FILETE TODO O CONTO DAS PEÇAS DE CONTATO, A DIMENSÃO NOMINAL MÍNIMA (PERNA DE FILETE) DEVERÁ SER IGUAL A MENOR A ESPESURA DOS ELEMENTOS DE LIGAÇÃO OU CONFORME TABELA ACIMA;
PARA CHAPAS <math>< 6.35\text{mm}</math>, UTILIZAR (ESPESURA DA CHAPA);
PARA CHAPAS >= 6.35mm, UTILIZAR (ESPESURA DA CHAPA-1.50mm);
SOLDAS: ELETRODOS AWS E70XX.
MATERIAS:
PERFIS DOBRADOS: AÇO ASTM A36;
PERFIS LAMINADOS: AÇO ASTM-A572;
CHAPAS: AÇO SAE-1020;
BARRAS REDONDAS: CA-25 OU AÇO SAE-1020;
PARAFUSOS PARA LIGAÇÕES QUANDO NÃO INDICADO: A307 GALVANIZADOS;
PORCAS PARA LIGAÇÕES, BARRAS ROSQUEADAS A-36 OU SAE-1020; A-563 GRA PESADA OU ASTM-A325;
ARRUELAS PARA LIGAÇÕES, BARRAS ROSQUEADAS A-36 OU SAE-1020; ARRUELAS COMUNS TIPO "NARROW".
PINTURA:
TIPO DE SUPERFÍCIE: AÇO CARBONO PREPARAÇÃO DA SUPERFÍCIE: PINTURA ESTRUTURA METÁLICA;
- LIMPEZA JATEAMENTO ABRASIVO PADRÃO SA-2½;
- FUNDO: 2 DEMÃO DE PRIMER ETIL SILICATO DE ZINCO [75 µm/DEMÃO]
- INTERMEDIÁRIA: 2 DEMÃO EPOXI POLIAMIDA (TIE-COAT) [40 µm/DEMÃO]
- ACABAMENTO: 3 DEMÃO ESMALTE POLIURETANO BRANCO [40 µm/DEMÃO]
- ESPESURA TOTAL: 350 µm
OBS: CONFIRMAR PINTURA DA PAREDE PARA A PINTURA DE ACABAMENTO DA ESTRUTURA METÁLICA FICAR COMPATIBILIZADO.
- RECOMENDAMOS QUE A PINTURA SEJA EXECUTADA EM ÁREA TOTALMENTE ABRIGADA;

NOTAS:
1- DIMENSÕES EM MILÍMETROS, EXCETO ONDE INDICADO.
2- CONFIRMAR MEDIDAS E NÍVEIS NA OBRA
3- ESCALAS INDICADAS
4- NBR - 6123 (ABNT) FORÇAS DEVIDAS AO VENTO EM EDIFICAÇÕES - 1988
5- NBR 14762 - DIMENSIONAMENTO DE ESTRUTURA DE AÇO CONSTITUIDAS POR PERFIL FORMADO A FRIO / 2010
6- NBR - 8800 (ABNT) PROJETO DE ESTRUTURAS DE AÇO E DE ESTRUTURAS MISTA DE AÇO E CONCRETO PARA EDIFÍCIOS / 2008
7- TODOS OS APARELHOS DE FIXAÇÃO (CHAPAS + CHUMBADORES) DEVERÃO ESTAR CORRETAMENTE POSICIONADO EM SEUS LUGARES E SUFICIENTEMENTE FIXADOS ANTES DE QUALQUER CONCRETAGEM E QUE A MESMA NÃO SEJA LIBERADA PELO ENGENHEIRO DA OBRA APÓS ESSAS VERIFICAÇÕES, EXCETO ONDE INDICADO.
8- ANTES DA MONTAGEM DA ESTRUTURA METÁLICA EM SI, OS RESPONSÁVEIS PELA FABRICAÇÃO E MONTAGEM DA MESMA DEVERÃO VERIFICAR IN LOCO TODAS AS MEDIDAS E NÍVEIS DOS APARELHOS DE FIXAÇÃO (CHAPAS + CHUMBADORES) APÓS A CONCRETAGEM, PARA EVENTUAIS AJUSTES NECESSÁRIOS AOS PROCESSOS DE FABRICAÇÃO E MONTAGEM

CONTROLE DE REVISÕES			
DATA	REVISÃO	VISTO	DESCRIÇÃO DA REVISÃO

GOVERNO DO MARANHÃO
SECRETARIA DE ESTADO DAS CIDADES E DESENVOLVIMENTO URBANO
TRABALHANDO PARA TODOS

NOME DO PROJETO: SEDE IHGM		ZONA: ZPH
LOCAL: PRAÇA ANTONIO LOBO, 33, CENTRO SÃO LUÍS - MA		DISCIPLINA: ESTRUTURAL
TÍTULO: EST_RES_PAS_BAN - PLANTA DE LOCAÇÃO - FORMA - CORTE		FASE DO PROJETO: EXECUTIVO
GESTOR (A): ROBSON DA PAZ PEREIRA SECRETÁRIO ADJUNTO DE ASSUNTOS METROPOLITANOS		FOLHA: 01/03
RESPONSÁVEL TÉCNICO: GUILHERME GONÇALVES CREA-MA/19111280-3		
EQUIPE TÉCNICA: ANDRESSA FARIAS CAMILA GOMES ARRAIZ AURÉLIO FERNANDES	TÍTULO: ARQUITETA E URBANISTA ENGENHEIRA CIVIL ARQUITETO E URBANISTA	REGISTRO: CAU Nº A257710-0 CREA-MA/19111280-3 CAU nº A105322-1
ESCALA: INDICADA	DATA - EMISSÃO INICIAL: 19/01/2024	REVISÃO: 00
	DATA - REVISÃO:	